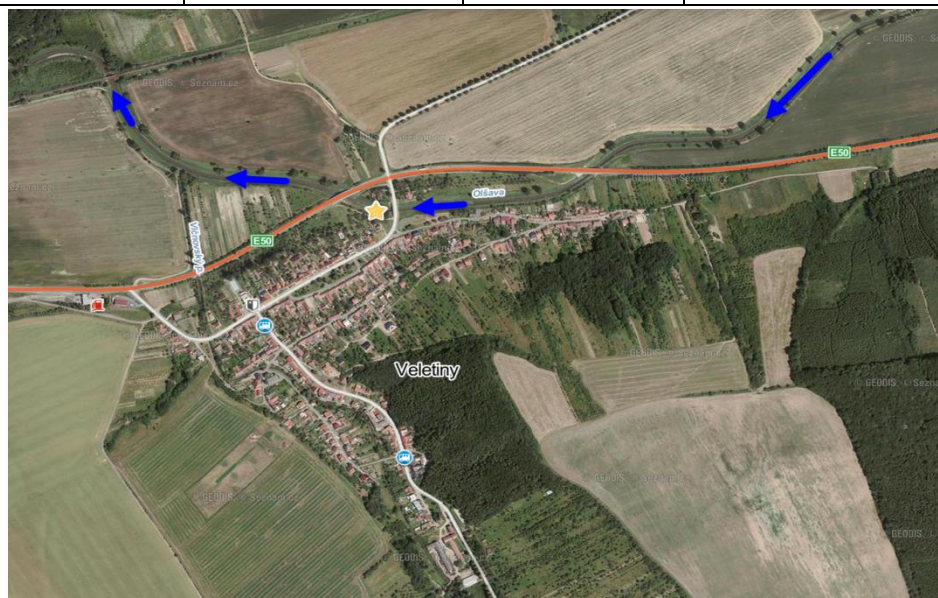


# Evidenční list hlásného profilu HP C13 VE

## Kategorie C

|  |                     |                 |   |       |                 |               |
|--|---------------------|-----------------|---|-------|-----------------|---------------|
| Tok:                                       | <b>Olšava</b>       | Název HP:       | <b>Most přes Olšavu v střední části obce</b>  |       | ř.km:           | <b>12,474</b> |
| Kraj:                                      | <b>Zlínský kraj</b> | ORP:            | <b>Uherský Brod</b>   | Obec: | <b>Veletiny</b> |               |
| Odvozené průtoky [m3/s]:                   |                     |                 | Platnost pro úsek toku / kritické místo:  |       |                 |               |
| <b>I. SPA</b>                              | <b>II. SPA</b>      | <b>III. SPA</b> | <b>celá obec Veletiny (následně Podolí, Kunovice)</b>   |       |                 |               |
| Výška hladiny [nadmořská m.n.m dno = 187 ] |                     |                 | Čtení hlásného profilu:   |       |                 |               |
|  |                     |                 | HP C13 VE je osazen ultrazvukovým bezkontaktním <b>hladinovým čidlem</b> s automatickým přenosem naměřených údajů na server obce Veletiny |       |                 |               |
| Výška hladiny [cm dno = 0 cm]              |                     |                 | WGS84: 49°2'20.175"N, 17°33'56.350"E  |       |                 |               |
|  |                     |                 | S - JTSK: - 53 0377; -118 5102  |       |                 |               |
| <b>bdělost</b>                             | <b>pohotovost</b>   | <b>ohrožení</b> | značení provedeno vodočetnou latí   |       |                 |               |
| <b>210</b>                                 | <b>310</b>          | <b>400</b>      |   |       |                 |               |



Legenda:

 Směr toku Olšavy



Hladinové čidlo HP C13 VE na lávce pro pěší v dolní části obce



Vlastník a provozovatel stanice: Obec Veletiny, Veletiny 218, 687 33 Hradčovice, tel.: 572 671 181

Hlášení z měření dostává a zobrazuje: informační server obce Veletiny, který je dále prostřednictvím webové aplikace na svých stránkách zobrazuje občanům města a dalším zájemcům. Varovné zprávy ze stanice dostávají: členové PK obce Veletiny

Odkaz na web aplikaci: [dolnipoolsavi.povodnoveplany.cz](http://dolnipoolsavi.povodnoveplany.cz)

Pozorování a hlášení za povodní: hlídku určuje předseda PK z řad JPO, JSDH, která předává hlášení na OÚ Veletiny

Skutečnost ovlivňující měření hlásí na: OÚ Veletiny

Překročení směrodatných stavů SPA hlásí na: OÚ Veletiny, ORP Uherský Brod

a dále obcím: Veletiny, Podolí, městu Kunovice, HZS Zlín, ČHMÚ Brno, Správa VT povodí Moravy - dispečink Brno